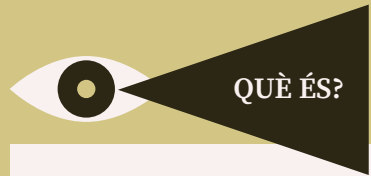




12 píndoles

- 1
- 2
- 3
- 4
- 5
- 6
- #7
- 8
- 9
- 10
- 11
- 12

12 consells



QUÈ ÉS?

La perspectiva de gènere en la prevenció de riscos laborals ajuda a detectar i a corregir desigualtats que fan que dones i homes s'exposin de manera diferent als riscos

Té en compte tant les **diferències biològiques** (com ara l'antropometria o els cicles hormonals) com les **desigualtats socials** que poden influir en la salut i la seguretat en el treball



PER QUÈ ÉS NECESSÀRIA?

RISCOS ERGONÒMICS

Les dones pateixen més trastorns musculoesquelètics d'extremitats superiors (moviments repetitius o postures forçades) i tenen pitjor índex de salut física

Els homes presenten més trastorns lumbaris i d'extremitats inferiors

FACTOR REPRODUCTIU

Hi ha riscos específics per a l'embaràs i la lactància natural; per això, requereixen, obligatòriament una protecció especial de la seva salut en el treball

EXPOSICIÓ A AGENTS QUÍMICS, BIOLÒGICS I DISRUPTORS ENDOCRINS

La combinació de **factors biològics** –com els processos hormonals o la composició corporal, entre d'altres– i de **factors socials de gènere** pot augmentar l'afectació en dones, especialment en sectors feminitzats

SALUT MENTAL

Les dones mostren pitjors índexs de benestar mental perquè estan més exposades a feines emocionalment exigents i a la doble jornada de treball



QUÈ HA DE FER L'EMPRESA?

- 1 Valorar els riscos tenint en compte les diferències biològiques i de gènere, i adaptar les mesures preventives
- 2 Proporcionar i adaptar els EPI adequats a la teva feina i a la teva anatomia, garantint un ajust correcte, comoditat i seguretat
- 3 Identificar els llocs de treball exempts de risc per l'embaràs i la lactància

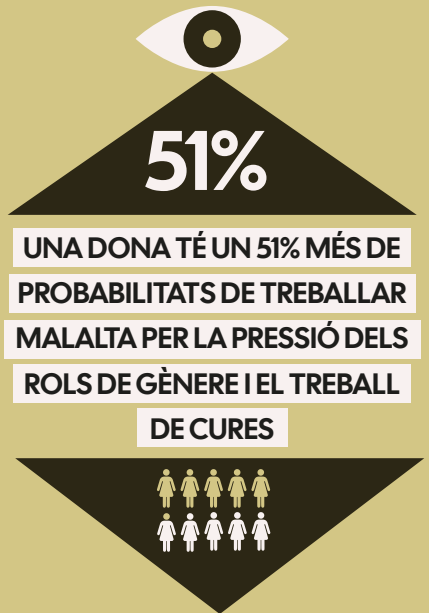


RECORDA

Integrar la perspectiva de gènere en la prevenció és una eina clau per evitar discriminacions i desigualtats. La perspectiva de gènere no es pot limitar al desglossament de la documentació preventiva i a les dades per sexes.



Sense perspectiva de gènere, es perpetuen les desigualtats i les discriminacions envers les dones en el món del treball



Sí, gràcies



Tens dubtes?

CONSULTA'NS