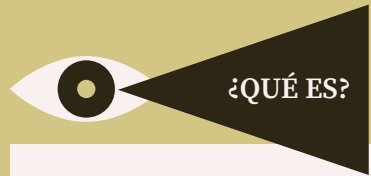


12 píldoras

- 1
- 2
- 3
- 4
- 5
- 6
- #7
- 8
- 9
- 10
- 11
- 12

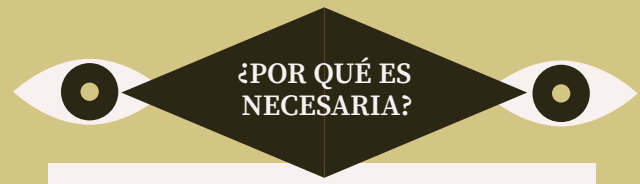
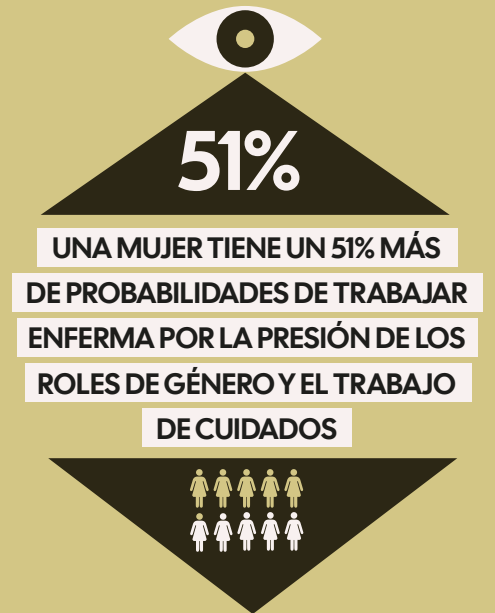
12 consejos

Sí, gracias



La perspectiva de género en la prevención de riesgos laborales ayuda a **detectar y a corregir desigualdades que hacen que mujeres y hombres se expongan de forma diferente a los riesgos**

Tiene en cuenta tanto las **diferencias biológicas** (como la antropometría o los ciclos hormonales) como las **desigualdades sociales** que pueden influir en la salud y la seguridad en el trabajo



RIESGOS ERGONÓMICOS

- Las mujeres sufren más trastornos músculoesqueléticos de las extremidades superiores (movimientos repetitivos o posturas forzadas) y tienen un peor índice de salud física
- Los hombres presentan más trastornos lumbares y de extremidades inferiores

FACTOR REPRODUCTIVO

- Existen riesgos específicos para el embarazo y la lactancia natural; por eso, requieren, obligatoriamente, una protección especial de su salud en el trabajo

EXPOSICIÓN A AGENTES QUÍMICOS, BIOLÓGICOS Y DISRUPTORES ENDOCRINOS

- La combinación de **factores biológicos** –como los procesos hormonales o la composición corporal, entre otros– y de **factores sociales de género** que pueden aumentar la afectación en mujeres, especialmente en sectores feminizados

SALUD MENTAL

- Las mujeres muestran peores índices de bienestar mental por estar más expuestas a trabajos emocionalmente exigentes y a la doble jornada de trabajo



- 1** Valorar los riesgos teniendo en cuenta las diferencias biológicas y de género, adaptando las medidas preventivas
- 2** Proporcionar y adaptar los EPIs adecuados a tu trabajo y a tu anatomía, garantizando un correcto ajuste, comodidad y seguridad
- 3** Identificar los puestos de trabajo exentos de riesgo para el embarazo y la lactancia



RECUERDA

Integrar la perspectiva de género en la prevención es una **herramienta clave** para evitar discriminaciones y desigualdades. La perspectiva de género no puede limitarse al desglose de la documentación preventiva ni a separar los datos por sexo



Sin perspectiva de género, se perpetúan las desigualdades y las discriminaciones hacia las mujeres en el mundo del trabajo

¿Tienes dudas?

CONSÚLTANOS