



No és absentisme: és manca de prevenció!

L'absentisme és una situació en la qual la persona treballadora no es presenta al seu lloc de treball o hi acudeix menys hores de les estipulades, quan des de l'organització s'esperava que acudís o romangués tot el temps al lloc esmentat (OIT).
L'absentisme és no anar a treballar quan l'empresa t'espera (absències no justificades).

Les baixes mèdiques no són absentisme! ➔



MANCA DE PREVENCIÓ

ORGANITZACIÓ I RECURSOS PREVENTIUS

- El **82,24 %** de les empreses té només un servei de prevenció aliè o extern (SPA)

Dedicació presencial anual

6,32 h/any

- El mateix passa amb el **94,44 %** de les empreses de 250 persones treballadores o més i que fan activitats especialment perilloses (annex 1 de l'RD 39/1997), malgrat que en aquest cas sigui obligatori disposar d'un servei de prevenció propi.

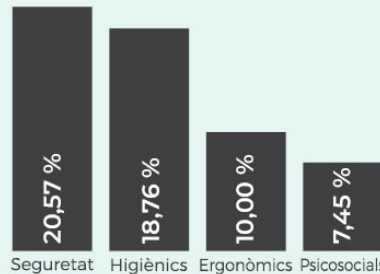
Només el 51 % de les empreses controla que les activitats de l'SPA s'ajustin al contracte.



IDENTIFICACIÓ I CONTROL DELS RISCOS

- El **98,99 %** de les empreses no ha avaluat de manera específica els quatre tipus de riscos existents.

Percentatges d'empreses amb avaluacions de riscos completament específiques



Només un 10,2 % de les persones treballadores tenen avaluats tots els riscos de manera específica.



- Persisteix la discriminació de gènere i per motius de salut:
 - El **53 %** de les avaluacions no preveuen els riscos específics per a les dones embarassades o en lactància natural.
 - El **47 %** de les avaluacions no consideren les persones treballadores que poden ser especialment vulnerables als riscos laborals.

INFORMACIÓ I FORMACIÓ

- Genèrica: **48 %**
- Només teòrica: **78 %**

PARTICIPACIÓ I CONSULTA

- El **92,9 %** de les empreses no tenen delegat o delegada de prevenció.
- El **53,2 %** de les empreses incompleix el requisit de constituir el comitè de seguretat i salut.

SEGUIMENT I MILLORA DE LA PREVENCIÓ

- Empreses que fan servir les revisions mèdiques per valorar l'efectivitat de la prevenció: **23,58 %**.
- Valoracions de l'estat de salut després d'una absència de llarga durada i de la conveniència de la reincorporació al lloc de treball: **13,97 %**.
- Contractes amb serveis de prevenció que inclouen la investigació de tots els accidents de treball: **38,43 %**.

amb el suport de:

a la feina

Generalitat de Catalunya

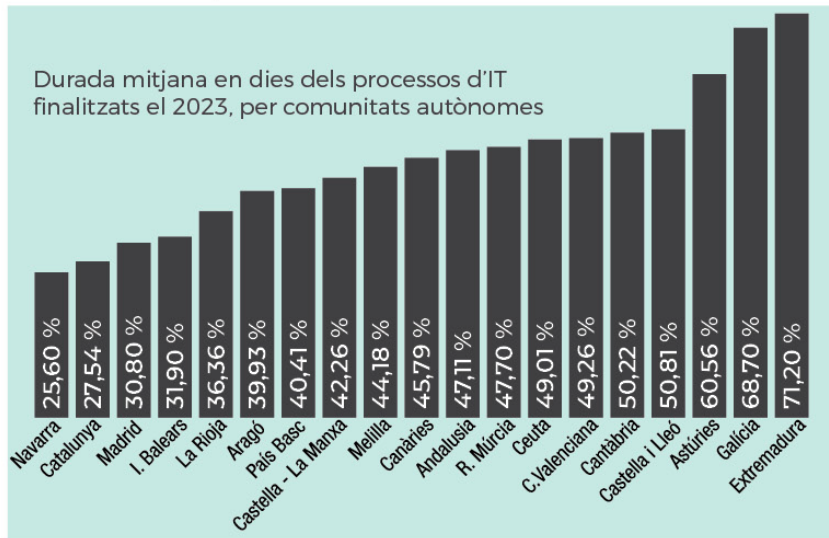


BALANÇ DE SALUT LABORAL 2023 /1

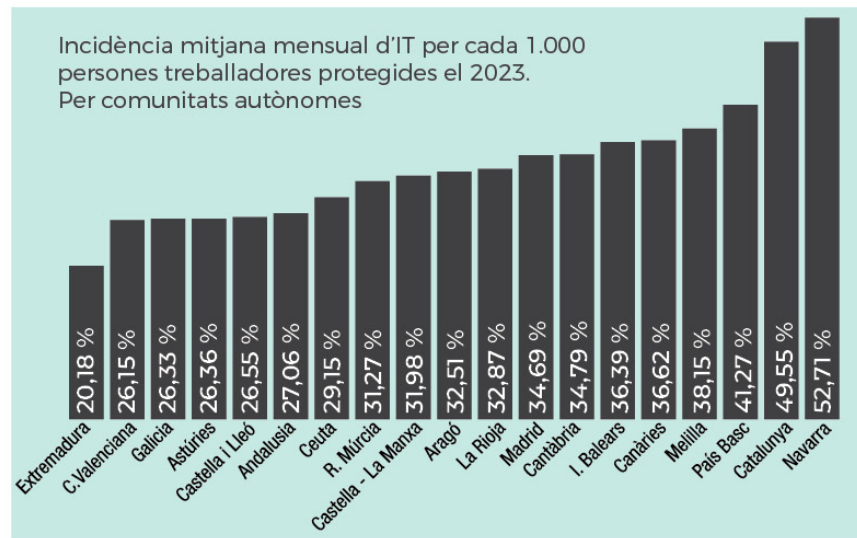
PRESSIONS PER A LA REINCORPORACIÓ EN LES BAIXES MÈDIQUES

Els esforços orientats a reduir la durada de les baixes generen recaigudes i un augment del nombre de baixes mèdiques.

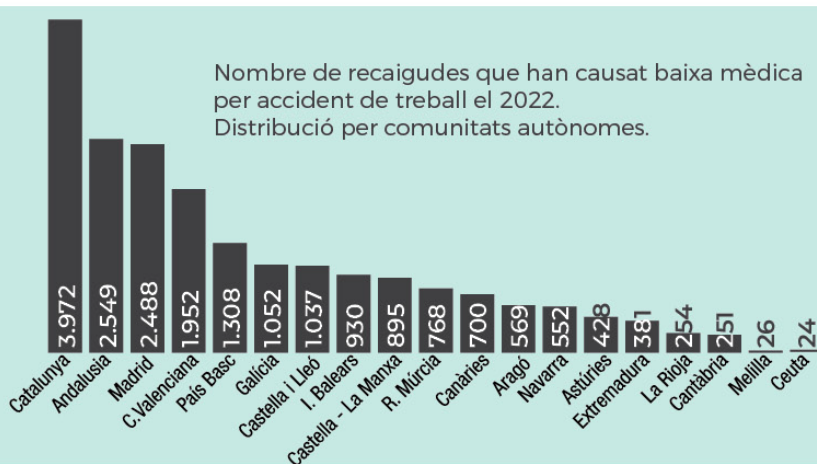
Durada mitjana en dies dels processos d'IT finalitzats el 2023, per comunitats autònomes



Incidència mitjana mensual d'IT per cada 1.000 persones treballadores protegides el 2023. Per comunitats autònomes



Nombre de recaigudes que han causat baixa mèdica per accident de treball el 2022. Distribució per comunitats autònomes.



LEGISLACIÓ ACTUAL

- Permet externalitzar completament la prevenció.
- El reconeixement que els danys a la salut deriven del treball està en mans de les patronals.
- Manquen elements per a una participació equilibrada de la representació sindical.

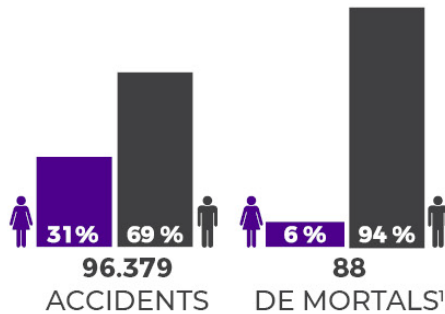
La directiva europea prioritza la participació equilibrada i els recursos interns.

FEBLESA DE LES ADMINISTRACIONS PÚBLIQUES

- Falten recursos públics per a la vigilància i el control del compliment preventiu.
- El lideratge de les administracions sanitàries és deficitari.

CONSEQÜÈNCIES

Cada 3 dies un treballador o treballadora perd la vida a causa de la feina.



ACCIDENTS DE TREBALL

EN JORNADA

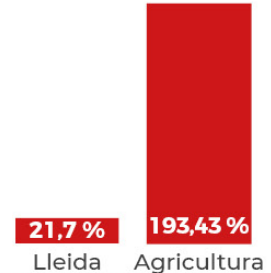
Evolució respecte del 2022

	Nre. AT	Incidència
TOTAL	-6,39 %	-8,98 %
LLEUS	-6,47 %	-9,06 %
GREUS	+7,63 %	+4,68 %
MORTALS	+5,71 %	+2,54 %²

Cada dia es produeixen 335 accidents que generen una baixa mèdica i 2 persones treballadores pateixen lesions greus.



Creixements més elevats d'incidència en els AT mortals

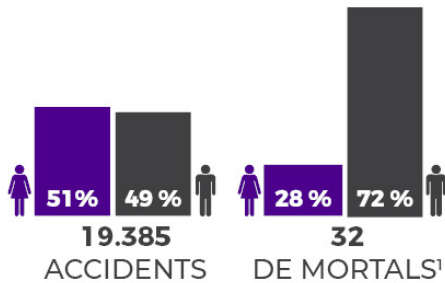
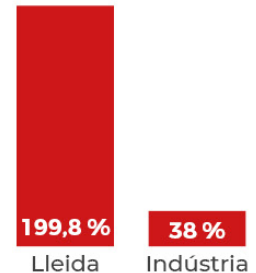


IN ITINERE

Evolució respecte del 2022

	Nre. AT	Incidència
TOTAL	+4,97 %	+2,06 %
LLEUS	+4,90 %	+1,99 %
GREUS	+9,20 %	+6,16 %
MORTALS	+31,82 %	+28,16 %²

Creixements més elevats d'incidència en els AT mortals



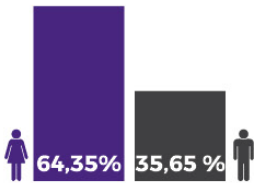
¹ Prenent com a referència l'indicador harmonitzat d'accidents de treball mortals.

² Dades no harmonitzades, per poder comparar amb el 2022.

CONSEQÜÈNCIES

MALALTIES PROFESSIONALS (MP)

3.220 DE NOTIFICADES → **64,84 %** (sense baixa)
35,16 % (amb baixa)



Durada mitjana de la
baixa mèdica (dies)



Evolució
2023-2022:

+57,92 % (nombre)
+53,57 % (incidència)

Cal fer canvis en la definició de malaltia professional i actualitzar el quadre d'MP per incloure-hi la perspectiva de gènere així com noves malalties.



Notificacions d'MP per agents biològics:
+1.888,46 %
Els brots de sarna es desapareixen!

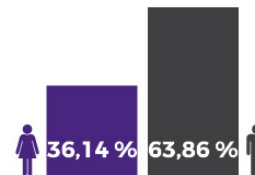
Aragó	-30,97 %
Astúries	-12,00 %
Catalunya	-7,20 %
Navarra	-6,27 %
C.Madrid	-2,76 %
Castella i Lleó	7,96 %
Extremadura	20,48 %
Ceuta i Melilla	27,27 %
País Basc	34,05 %
Galícia	45,40 %
Castella - La Manxa	45,71 %
La Rioja	57,06 %
TOTAL	59,33 %
Andalusia	59,33 %
I. Balears	84,25 %
Cantàbria	88,12 %
R. Múrcia	451,06 %
C.Valenciana	491,77 %
Canàries	571,55 %

Evolució de comunicacions d'MP per comunitats (2007-2023)

Catalunya és la tercera comunitat autònoma amb més reducció de malalties professionals comunicades des del 2007.

PANOTRATSS¹

415 DE NOTIFICADES → 2023-2022: **-25,10 %** (nombre)



¹ Patologies no traumàtiques causades o agreujades pel treball

ALTRES INDICADORS DE SALUT

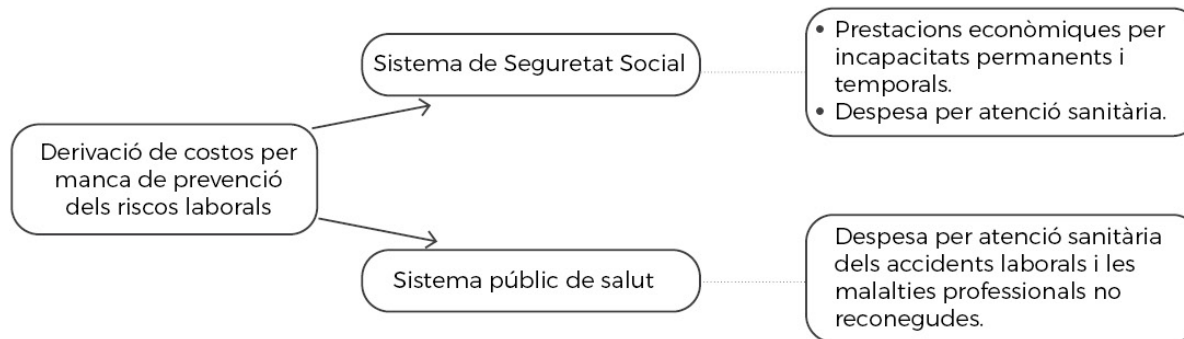
- Hi ha hagut un increment de les malalties relacionades amb el treball notificades per l'**atenció primària (+15,34 % d'incidència)**.
- Les **malalties mentals** representen el **76 %** del total i les **osteomusculars**, el **18 %**. A més, són les que incapaciten amb més dies de baixa (84 i 57 dies, respectivament).



- En el **42,2 %** de les persones treballadores el **treball influeix negativament en la seva salut**.
- Consumeixen **més hipnosedants les persones treballadores exposades a certs riscos laborals** (jornades amb escàs temps de descans, treball amb calor o fred, inseguretat en la contractació, treball monòton o repetitiu, etc.).



IMPACTE SOBRE LA DESPESA PÚBLICA



S'estima que existeix una **infra declaració de malalties professionals del 75 %:**

45 %: osteomusculars
99 %: càncers

