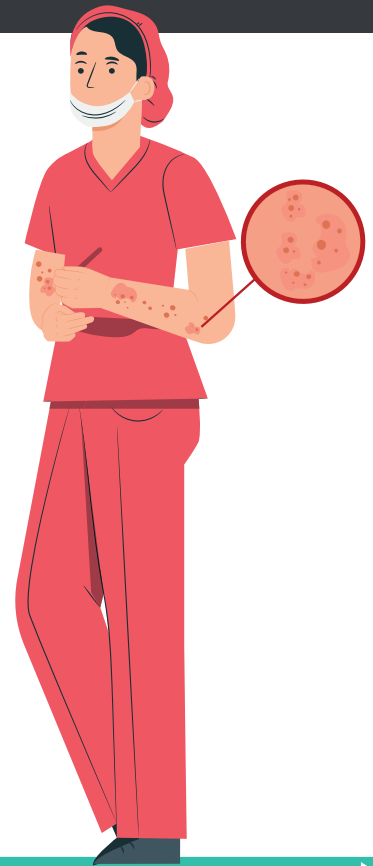
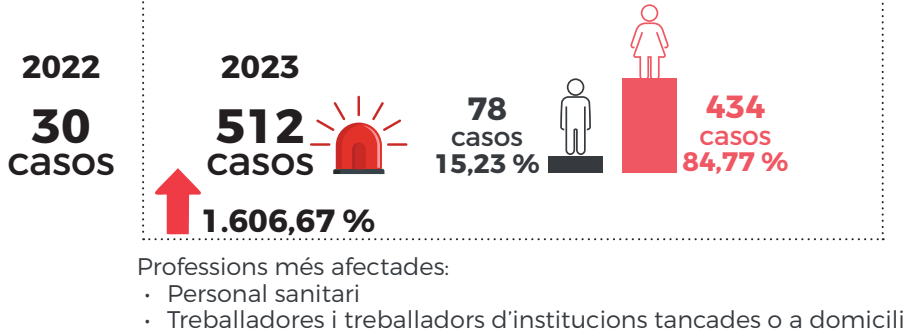


En els darrers anys els brots de sarna s'han multiplicat en l'àmbit laboral a Catalunya i afecten moltes persones treballadores.

Nombre de malalties professionals per diagnòstic d'escabiosi



QUÈ ÉS L'ESCABIOSI O SARNA?

- És una parasitosi de la pell causada per un àcar (polls, puces i paparres).
- Es transmet per contacte de la pell amb material contaminat o amb les lesions d'una persona contaminada.
- Es manifesta en forma d'erupció cutània que provoca una picor molt intensa.

QUINES SÓN LES CAUSES D'AQUEST AUGMENT DE CASOS D'INFECCIÓ PER SARNA?

- És fàcil de contagiar i moltes professions comporten un contacte directe amb altres persones o amb material infectat (roba, llençols, etc.).
- Període d'incubació: el diagnòstic es realitza a partir dels símptomes i aquests poden trigar a aparèixer entre 2 i 6 setmanes. Durant aquests dies, sovint, la malaltia passa desapercebuda.
- La manca de mesures preventives i/o profilàctiques que evitin el contagi.
- El retard en l'aplicació, per part de l'empresa, dels protocols de salut pública.



Un brot és un augment de casos superior a l'esperat en una població, en un temps i en un lloc determinats. Per exemple, en una residència de gent gran, dos o més casos diagnosticats o confirmats ja constitueixen un **brot epidèmic**, si han iniciat símptomes en un període igual o inferior a 12 setmanes.

Si sospites que t'has contagiat de sarna, comunica-ho immediatament a la direcció de l'empresa i als delegats i delegades de prevenció per activar el protocol d'actuació. Cal que et visiti un metge al més aviat possible!

Recorda: la sarna està considerada malaltia professional en moltes professions

QUINES OBLIGACIONS LEGALS TÉ L'EMPRESA?

- Realitzar l'avaluació de riscos i adoptar les mesures preventives adequades, si l'activitat laboral comporta un risc d'exposició a aquest contagi.
- Elaborar un protocol d'actuació per a la prevenció i el control de la sarna.
- Protegir de manera específica les persones treballadores especialment vulnerables a aquesta malaltia.
- Formar i informar les persones treballadores respecte del risc de contagi, les mesures preventives i els procediments de treball que cal aplicar.
- Davant d'un diagnòstic confirmat:
 - » Identificar els contactes estrets perquè puguin rebre el tractament adequat, tot i que els símptomes no s'hagin manifestat encara.
 - » Facilitar equips i roba de protecció d'un sol ús a les persones treballadores que hagin d'estar en contacte amb la persona usuària, el pacient o el resident afectats per la malaltia.
 - » Notificar a l'autoritat sanitària la sospita d'un brot epidèmic. Es recomana també notificar els casos aïllats per evitar la transmissió ràpida de la malaltia.
 - » Col·laborar amb les autoritats sanitàries en el tractament i el control dels brots.