



SIGNEM EL CONVENI DE GRANS MARQUES DEL TÈXTEL I DEL GALÇAT



un conveni que homologa, millora i garanteix condicions ja existents

temps de treball i descans

vacances

31 dies a l'any

21 dies al torn d'estiu (de l'1 de juny al 30 de setembre).

2 dies de descans setmanal

per a centres de + de 6 persones treballadores.

reducció de jornada

2026 1770 h
2027 1760 h
2028 1740 h

caps de setmana de qualitat

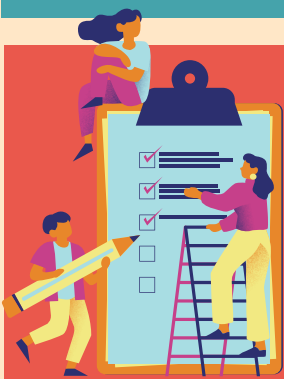
2026- 8
2027-10
2028 11

Previsibilitat

Els horaris s'han de comunicar amb una antelació mínima de 5 setmanes,

límits diaris

La jornada mínima serà de 4 hores (temps parcial) o 6 hores (temps complet)



Ampliació de permisos i conciliació

- **Metge** : 20 hores per a assistència o acompanyament mèdic.
- **Defunció** : 3 dies hàbils (ampliables a 2 més per desplaçament).
- **Lactància** : 14 dies laborables garantits per a l'acumulació de lactància.
- **Personal Transgènere** : Temps necessari per a tràmits de canvi.
- **Permís no retribuit** : Fins a un mes de durada en casos de malaltia greu o intervencions quirúrgiques de familiar després d'esgotar el permís retribuit.



Estabilitat i qualitat en la contractació

Consolidació d'hores:

A partir del 2028, es consolidarà com a jornada ordinària el 30% de la mitjana de les hores complementàries i ampliacions de jornada

Contracte Fix-Discontinuu:

Es garanteix una prestació mínima de 180 dies a l'any (90 consecutius)

Contracte a Temps Parcial:

S'estableix un mínim de 24 hores setmanals

Manteniment de garanties

- Es manté la regulació sobre permís retribuit "pausa d'entrepà" en els àmbits provincials on existeixi.
- No hi ha cap retallada en el complement per Incapacitat Temporal (IT), mantenint-se la regulació de cada conveni provincial.
- Es conserven els premis de vinculació i jubilació regulats prèviament a l'àmbit provincial.
- Es respectaran també les jornades especials dels convenis provincials (nit de Nadal, Cap d'Any, Reis, Dissabte Sant, dissabtes tarda, etc...).

salaris i retribucions

INCREMENTS SALARIALS

2027 + 3%
2028 +3%

amb una clàusula de revisió addicional segons IPC de l'1%

es garanteixen els salaris superiors!

SALARIS 2026

- **Grup 1: 24.860€** (Country/Regional Manager).
- **Grup 2: 20.740 €** (Store Managers/Caps de botiga)
- **Grup 3: 19.970 €** (Responsables de secció/Segons Caps)
- **Grup 4: 19.200 €** (Venedors amb 15 mesos d'experiència)
- **Grup 5: 18.200€** (Noves incorporacions)
- **Grup 6: 18.000 €** (Personal de botiga/neteja)

Plus de nocturnitat, diumenges i festius

- **Nocturnitat:** Increment 25% sobre preu hora entre les 22.00 i les 06.00.
- **Diumenges:** 45 € el 2026, pujant fins als 55 € el 2028 .
- **Festius:** 70 € el 2026, assolint els 80 € el 2028 .



Afilia't



EL PRIMER SINDICAT DE CATALUNYA



FIRMAMOS EL CONVENIO DE GRANDES MARCAS DEL TEXTIL Y DEL CALZADO



un convenio que homologa, mejora y garantiza condiciones ya existentes

tiempo de trabajo y descanso

vacaciones

31 días a l'any
21 días en el turno de verano (del 1 de junio al 30 de septiembre).

reducción de jornada

2026 1770 h
2027 1760 h
2028 1740 h

finés de semana de calidad

2026-8
2027-10
2028 11

límites diarios

La jornada mínima será de 4 horas (tiempo parcial) o 6 horas (tiempo completo)

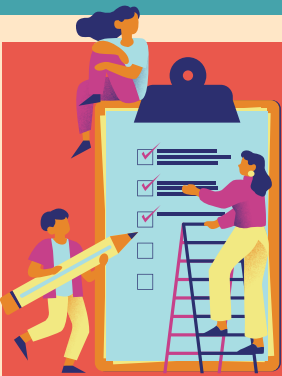


2 días de descanso semanal

para centros de + de 6 personas trabajadoras.

Previsibilidad

Los horarios deben comunicarse con una antelación mínima de 5 semanas,



Ampliación de permisos y conciliación

- **Médico:** 20 horas para asistencia o acompañamiento médico.
- **Fallecimiento :** 3 días hábiles (ampliables a 2 más por desplazamiento).
- **Lactancia:** 14 días laborables garantizados para la acumulación de lactancia.
- **Personal Transgénero :** Tiempo necesario para trámites de cambio.
- **Permiso no retribuido:** Hasta un mes de duración en casos de enfermedad grave o intervenciones quirúrgicas de familiar después de agotar el permiso retribuido.



Estabilidad y calidad en la contratación

Consolidación de horas:

A partir de 2028, se consolidará como jornada ordinaria el 30% de la media de las horas complementarias y ampliaciones de jornada

Contrato Fijo-Discontinuo:

Se garantiza una prestación mínima de 180 días al año (90 consecutivos)

Contrato a Tiempo Parcial:

Se establece un mínimo de 24 horas semanales

Mantenimiento de garantías

- Se mantiene la regulación sobre permiso retribuido "pausa de bocadillo" en los ámbitos provinciales donde exista.
- No existe ningún recorte en el complemento por Incapacidad Temporal (IT), manteniéndose la regulación de cada convenio provincial.
- Se conservan los premios de vinculación y jubilación regulados previamente en el ámbito provincial.
- Se respetarán también las jornadas especiales de los convenios provinciales (nochebuena, Fin de Año, Reyes, Sábado Santo, sábados tarde, etc...).

salarios i retribuciones

INCREMENTOS SALARIALES

2027 + 3%
2028 +3% con una cláusula de revisión adicional según IPC del 1%

se garantizan los salarios superiores!

SALARIO 2026

- Grupo 1: 24.860€ (Gerente de país/regional).
- Grupo 2: 20.740 € (Store Managers/Jefes de tienda)
- Grupo 3: 19.970 € (Responsables de sección/Según Jefes).
- Grupo 4: 19.200€ (vendedores con 15 meses de experiencia).
- Grupo 5: 18.200 € (Nuevas incorporaciones).
- Grupo 6: 18.000 € (Personal de tienda/limpieza).

Plus de nocturnidad, domingos y festivos

- Nocturnidad: Incremento 25% sobre precio hora entre las 22:00 y las 06:00.
- Domingos: 45 € en 2026, subiendo hasta los 55 € en 2028
- Festivos: 70 € en 2026, alcanzando los 80 € en 2028



EL PRIMER SINDICAT DE CATALUNYA

Afilia't