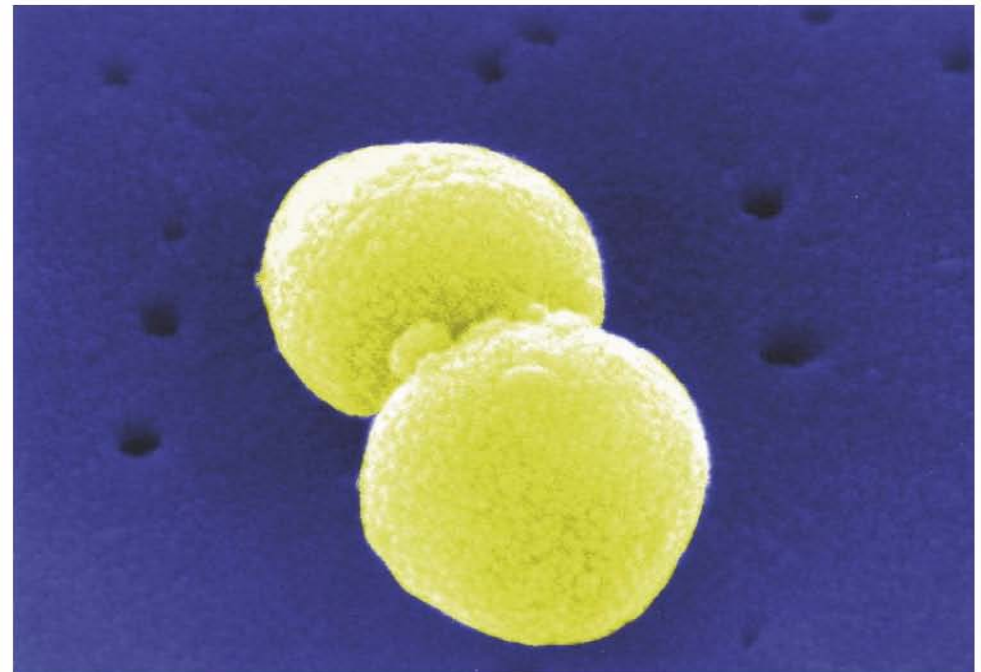


Concerteu la visita per correu electrònic  
[ubsciutatjusticia.dj@gencat.cat](mailto:ubsciutatjusticia.dj@gencat.cat)

#### BARCELONA

<b>Via Augusta SP (BCN)</b> Via Augusta, 48 4a planta 08006 Barcelona	<b>L'Hospitalet de Llobregat</b> Riera dels Frares, 26 08901 L'Hospitalet de Llobregat	<b>SP Molins de Rei SP</b> Ctra.Barcelona, 71-73 08750 Molins de Rei
<b>Poble Nou SP (BCN)</b> Pg. Garcia Faria, 49-51 08019 Barcelona	<b>Mollet del Vallès SP</b> Sant Roc, 39 08100 Mollet del Vallès	<b>Vic SP</b> Indústria, 25 08500 Vic
<b>Martorell SP</b> Av. Compte de Llobr., 113 08760 Martorell	<b>Zona Franca SP (BCN)</b> Av. del Carrilet, 5-7 080014 Barcelona	<b>Granollers SP</b> Girona, 74 08400 Granollers
<b>Sant Boi de Llobregat SP</b> Riera Roja, cant. Calafell 08830 Sant Boi de Llobregat	<b>Barberà del Vallès SP</b> Ctra.N-150 km 6,7 edif. Cristal 08210 Barberà del Vallès	<b>Mataró SP</b> Francesc Macià, 1-3 08302 Mataró
<b>Rubi SP</b> Milà i Fontanals, 43 08191 Rubí	<b>Pineda de Mar SP</b> Andorra, 1-3 08397 Pineda de Mar	<b>Torelló SP</b> Canigó, 4 bis 08570 Torelló
<b>Badalona SP</b> Sant Pau, 24 baixos 08911 Badalona	<b>Manresa SP</b> Ctra. Cardona, 75 08241 Manresa	<b>Berga SP</b> Barcelona, 54 baixos 08600 Berga

## Exàmens de salut específics per al personal exposat a risc biològic dels centres de treball de Barcelona



Servei de Prevenció de Riscos Laborals  
Vigilància de la Salut

## **Servei de Prevenció de Riscos Laborals**

### **Vigilància de la Salut**

El Departament de Justícia, mitjançant el Servei de Prevenció de Riscos Laborals, posa al vostre abast, un any més, un servei mèdic perquè pugueu conèixer el vostre estat de salut. En aquest díptic trobareu la informació relativa a l'examen de salut que podeu sol·licitar, d'acord amb els riscos laborals als quals esteu exposats als vostres centres de treball.

### **Termini per sol·licitar l'examen de salut**

Podeu demanar cita per a l'examen de salut fins al dia 30 de novembre de 2011 mitjançant el formulari disponible a la intranet i que s'ha d'enviar a la bústia de correu electrònic de la Unitat Bàsica de Salut (UBS) [ubsciutatjusticia.dj@gencat.cat](mailto:ubsciutatjusticia.dj@gencat.cat). Un cop tramitada la sol·licitud, rebreu per correu electrònic la citació per a la realització de l'examen de salut.

Per a una millor gestió de la vigilància de la salut de tot el personal, us demanem que empleneu i envieu el formulari tant si accepteu com si rebutgeu l'examen de salut.

### **Instruccions prèvies a l'examen de salut**

Respecte a la recollida de dades mèdiques, és convenient que aporteu la màxima informació sobre els vostres antecedents mèdics familiars i personals, així com sobre qualsevol medicament que prengueu habitualment.

Us faran una exploració física bàsica i específica d'acord amb els riscos laborals a què esteu exposats. Adopteu, per tant, les mesures higièniques oportunes.

Si us fan la revisió mèdica al matí, aneu-hi en dejú. Si us la fan a la tarda, no prengueu cap mena d'aliment durant les 4 hores prèvies a la revisió.

En cas que us hagin de fer una radiografia, heu de comunicar al personal sanitari si esteu embarassada, o creieu que podeu estar-ne.

És convenient que porteu el carnet de vacunacions quan us facin l'examen de salut.

### **Lliurament de l'informe mèdic personalitzat**

L'informe s'enviarà per correu postal al domicili particular. Si no l'heu rebut en el termini d'un mes després de l'examen (per trasllat de domicili, adreça errònia o d'altres motius), podeu posar-vos en contacte amb la UBS (a/e [ubsciutatjusticia.dj@gencat.cat](mailto:ubsciutatjusticia.dj@gencat.cat)).

### **Examen de salut**

Consta de la història clínica detallada, que recull la història laboral, els antecedents mèdics familiars i personals, els hàbits personals, la situació actual de salut, les proves instrumentals, les conclusions i les recomanacions mèdiques.

### **Exploracions instrumentals**

Electrocardiograma, marcador PSA (per als homes majors de 45 anys i/o quan hi hagi antecedents familiars), espirometria, audiometria, comprovació de l'agudesa visual, cromatòpsia, analítiques de sang (siderèmia i ferritina per a les dones i els homes amb analítica alterada) i d'orina, pes, alçada, IMC i pressió arterial, a més de l'estudi serològic específic segons el risc i el protocol aplicat.

Concerteu la visita per correu electrònic  
[ubsciutatjusticia.dj@gencat.cat](mailto:ubsciutatjusticia.dj@gencat.cat)

#### GIRONA

**Grupo MGO, SA**  
Av. Sant Narcís, 124  
17005 Girona

**Grupo MGO, SA**  
Oliva, 4  
17600 Figueres

**Grupo MGO, SA**  
Av. Rei Jaume II, 10  
17800 Olot

**Centre Mèdic Altimir**  
Fornaca, 7  
17300 Blanes

**Fiact, Mutua d'Asseg.**  
Av. Lluís Pericot, 76-84  
17003 Girona

**C. Mèdic Creu Groga**  
Av. de les Amèriques, 33  
17310 Lloret

**CR Mèdiques Ripollès**  
Progrés, 44 baixos  
17500 Ripoll

**C. Pod. Rosa Blanqué**  
Alfons I, 38 A, 2n 2a  
17520 Puigcerdà

**CCM Prevenció**  
Barcelona, 10  
17230 Palamós

**Centre Mèdic Palafrugell**  
Pl. Catalunya, 5 baixos  
17200 Palafrugell

#### LLEIDA

**Grupo MGO, SA**  
Segrià, 31  
25006 Lleida

**Grupo MGO, SA**  
Germandat Sant Sebastià, 6  
25700 La Seu d'Urgell

**AMEDICS**  
Joaquim V. Lafuerza, 27  
25700 La Seu d'Urgell

**AMEDICS**  
Av. Pere III, 23  
25600 Balaguer

**C. Mèdic Pla d'Urgell**  
Av. del Canal, 11  
25230 Mollerussa

**AMEDICS**  
Joan Maragall, 6  
25300 Tàrraga

**AMEDICS**  
Av. Espanya, 6  
25620 Tremp

**C. Mèdic Pirineus**  
Av. Verge de Montserrat, 14  
25560 Sort

**C. Fisioteràpia Eutsi**  
Aneto, 3  
25530 Vielha

#### TARRAGONA

**Grupo MGO, SA**  
Pons d'Icart, 41  
43004 Tarragona

**Laboratorio Echevarne**  
Sant Agustí, 21, 1r  
43003 Tarragona

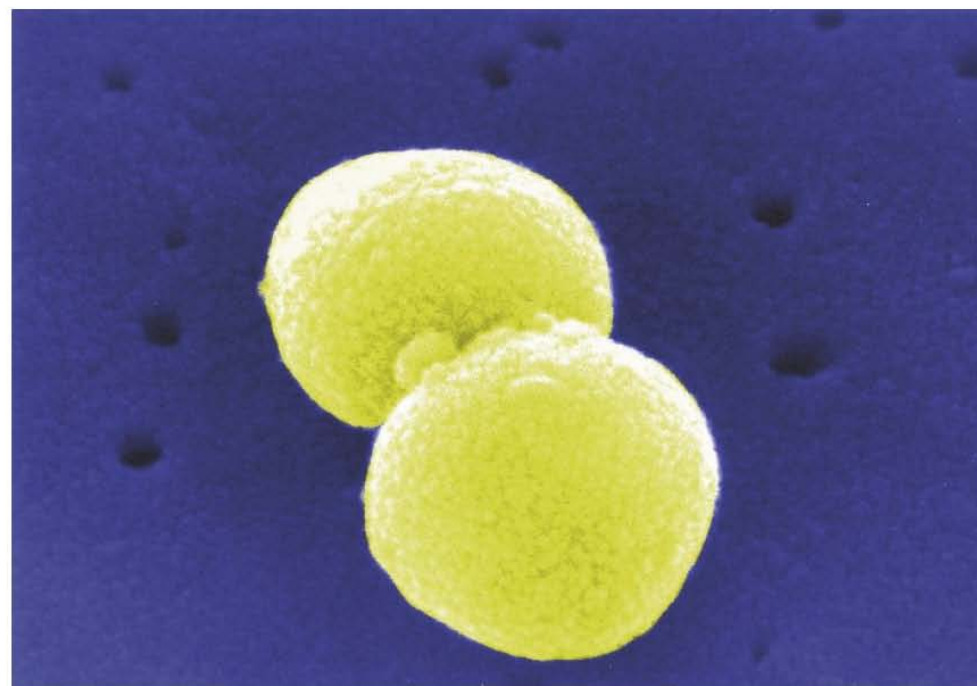
**IG Grup Sanitari**  
Av. Prat de la Riba, 6  
43001 Tarragona

**IG Grup Sanitari**  
Passeig Sunyer, 49-51  
43202 Reus

**I. y D. Psicológico y E.S.L**  
Av. Generalitat, 95  
43500 Tortosa

**Laboratorio Echevarne**  
Teodor González, 50-51  
43500 Tortosa

## Exàmens de salut específics per al personal exposat a risc biològic dels centres de treball de Girona, Lleida i Tarragona



**Servei de Prevenció de Riscos Laborals**  
**Vigilància de la salut**

## **Servei de Prevenció de Riscos Laborals Vigilància de la Salut**

El Departament de Justícia, mitjançant el Servei de Prevenció de Riscos Laborals, posa al vostre abast, un any més, un servei mèdic perquè pugueu conèixer el vostre estat de salut. En aquest díptic trobareu la informació relativa a l'examen de salut que podeu sol·licitar, d'acord amb els riscos laborals als quals esteu exposats als vostres centres de treball .

### **Termini per sol·licitar l'examen de salut**

Podeu demanar cita per a l'examen de salut fins al dia 30 de novembre de 2011 mitjançant el formulari disponible a la intranet i que s'ha d'enviar a la bústia de correu electrònic de la Unitat Bàsica de Salut (UBS) [ubsciutatjusticia.dj@gencat.cat](mailto:ubsciutatjusticia.dj@gencat.cat). Un cop tramitada la sol·licitud, rebreu per correu electrònic la citació per a la realització de l'examen de salut.

Per a una millor gestió de la vigilància de la salut de tot el personal, us demanem que empleneu i envieu el formulari tant si accepteu com si rebutgeu l'examen de salut.

### **Instruccions prèvies a l'examen de salut**

Respecte a la recollida de dades mèdiques, és convenient que aporteu la màxima informació sobre els vostres antecedents mèdics familiars i personals, així com sobre qualsevol medicament que prengueu habitualment.

Us faran una exploració física bàsica i específica d'acord amb els riscos laborals a què esteu exposats. Adopteu, per tant, les mesures higièniques oportunes.

Si us fan la revisió mèdica al matí, aneu-hi en dejú. Si us la fan a la tarda, no prengueu cap mena d'aliment durant les 4 hores prèvies a la revisió.

En cas que us hagin de fer una radiografia, heu de comunicar al personal sanitari si esteu embarassada, o creieu que podeu estar-ne.

És convenient que porteu el carnet de vacunacions quan us facin l'examen de salut.

### **Lliurament de l'informe mèdic personalitzat**

L'informe s'enviarà per correu postal al domicili particular. Si no l'heu rebut en el termini d'un mes després de l'examen (per trasllat de domicili, adreça errònia o d'altres motius), podeu posar-vos en contacte amb la UBS (a/e [ubsciutatjusticia.dj@gencat.cat](mailto:ubsciutatjusticia.dj@gencat.cat)).

### **Examen de salut**

Consta de la història clínica detallada, que recull la història laboral, els antecedents mèdics familiars i personals, els hàbits personals, la situació actual de salut, les proves instrumentals, les conclusions i les recomanacions mèdiques.

### **Exploracions instrumentals**

Electrocardiograma, marcador PSA (per als homes majors de 45 anys i/o quan hi hagi antecedents familiars), espirometria, audiometria, comprovació de l'agudesa visual, cromatòpsia, analítiques de sang (siderèmia i ferritina per a les dones i els homes amb analítica alterada) i d'orina, pes, alçada, IMC i pressió arterial, a més de l'estudi serològic específic segons el risc i el protocol aplicat.