



**comissió obrera
nacional de Catalunya**

Oficina de Premsa

Comunicat de Premsa

**dirigit a:
Secció d'Economia-Laboral**

Via Laietana, 16 5ª. Planta, 08003 BARCELONA
Telf: 93 481 29 05 ; Fax: 93 310 05 22 ; e-mail: comunicacio@ccoo.cat

Catalunya encapçala la llista de les Comunitats Autònomes en increment de l'atur al mes de novembre

CCOO DE CATALUNYA RECLAMA PLANS DE XOC PER ALS TERRITORIS QUE REGISTREN UN ATUR SUPERIOR AL DE LA MITJANA DE CATALUNYA

ATUR REGISTRAT CATALUNYA/ESPANYA

El mes de novembre de 2009 es tanca amb una xifra de 555.405 persones registrades com a aturades a les oficines del Servei d'Ocupació de Catalunya, el que suposa un increment interanual del 37,9% (152.569 aturats i aturades més). A nivell estatal, cal destacar que l'augment de l'atur ha estat de 8,5 punts percentuals per sota de l'increment del nostre país, concretament ha augmentat en un 29,4%. Respecte les xifres del mes anterior, la situació continua sent prou negativa amb un increment del 2,2% de les persones aturades, 0,6 punts percentuals per sobre de la mitjana espanyola.

ATUR PER SECTORS D'ACTIVITAT I PROVÍNCIES

El sector que més incrementa l'atur continua sent la construcció amb un creixement interanual del 61,5% (36.652 persones aturades més), seguit dels serveis amb un augment del 36,0% (85.336 aturats i aturades més). Respecte al mes anterior, observem que són els serveis els que més augmenten el seu nombre d'aturats i aturades (2,5%), sobretot a la província de Girona (6,1%). Lleida continua sent la província que més incrementa interanualment el nombre de persones en situació d'atur, concretament en un 45,6%, mentre que la resta de demarcacions no sobrepassen en el 39%.

ATUR PER SEXE

Per sexes, els homes continuen sent el col·lectiu majoritari en el registre d'atur català amb un 53,3%, davant un 46,7% de dones, a causa de la destrucció d'ocupació que encara experimenta el sector de la construcció. L'atur masculí continua incrementant-se força per sobre de l'atur femení amb 89.441 homes més respecte l'any anterior (43,3%), mentre que les dones ho fan en un 32,2% (63.128 dones més).

ATUR COL·LECTIU IMMIGRANT

La destrucció d'ocupació segueix afectant també a les persones immigrades. Aquest mes el percentatge de persones aturades d'aquest col·lectiu és lleugerament superior, i es situa en un 21,7% del total de la població, 0,4 punts percentuals més que el mes anterior. L'atur registrat de les persones immigrades ha experimentat un increment del 50,0% entre els mesos de novembre de 2008 i 2009, percentatge que es tradueix en 40.047 persones immigrants més.

CONTRACTACIÓ

Les dades de contractació publicades pel mes de novembre trenquen amb la tendència del mes anterior. Aquest mes la contractació ha augmentat un 9,5% (15.593 contractes més) respecte l'any anterior. L'augment però, només l'ha experimentat la contractació temporal (14,7% i 20.038 contractes més), mentre que la contractació indefinida continua disminuint, exactament en -16,2% i -4.445 contractes menys que l'any anterior. En relació a la resta de l'estat, podem dir que Catalunya es situa 5,9 punts percentuals per sobre de la mitjana espanyola en termes de contractació.

PRESTACIONS

Al mes d'octubre les persones aturades a Catalunya que estaven rebent una prestació per atur eren 441.957, un 79,6% del total. D'aquestes persones beneficiàries, el 68,3% percebia una prestació contributiva, el 30,4% un subsidi i un 1,3% la Renda Activa d'Inserció. La delicada situació de la protecció social es veu prou reflectida en l'augment tan significatiu de les persones beneficiàries de



comissió obrera
nacional de Catalunya

Oficina de Premsa

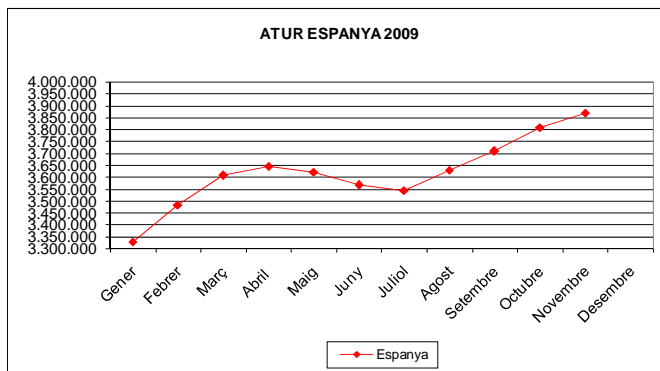
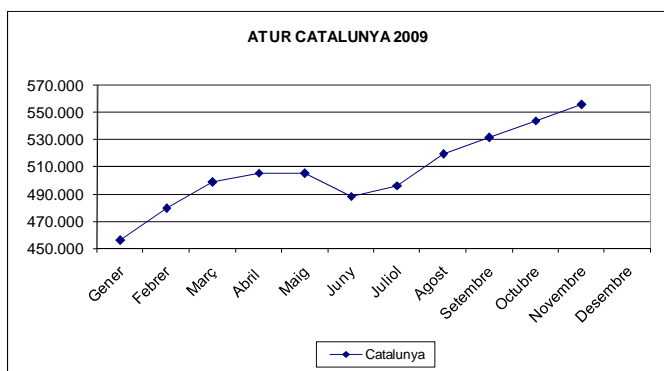
Comunicat de Premsa

dirigit a:
Secció d'Economia-Laboral

Via Laietana, 16 5ª. Planta, 08003 BARCELONA
Telf: 93 481 29 05 ; Fax: 93 310 05 22 ; e-mail: comunicacio@ccoo.cat

subsidis de l'últim any, ja que han experimentat un increment interanual del 102,4% (68.067 persones beneficiàries més), creixement que també es produeix respecte al mes anterior.

Cal tenir en compte que hi ha un 20,4% del total de persones registrades com a aturades que no estan percebent cap tipus de prestació contributiva, de subsidi o de Renda Activa d'Inserció. Amb les dades publicades pel Ministeri de Treball i Immigració no ens és possible conèixer el nombre de persones beneficiàries del Prodi (Programa Temporal de Protecció per Desocupació i Inserció).



En aquest escenari CCOO de Catalunya considera necessari:

- Establir plans de xoc específics pels territoris que registren un atur més elevat que la mitjana de Catalunya.
- Que els recursos públics prioritzin les polítiques socials bàsiques (educació, sanitat, serveis socials). El suport a sectors i empreses que generen ocupació de valor afegit, impulsant la formació professional, sobre tot per les persones amb baixa qualificació, ja que un canvi de model productiu necessita persones formades.
- Reclamar que la Generalitat posi en marxa la Renda Garantida de Ciutadania que garanteixi una prestació econòmica a les persones que no tenen ingressos per fer front a les seves necessitats bàsiques.
- Que es garanteixi la protecció social a les persones aturades en especial les que han esgotat les seves prestacions.

Oficina de Premsa de CCOO de Catalunya
Barcelona, 2 de desembre de 2009