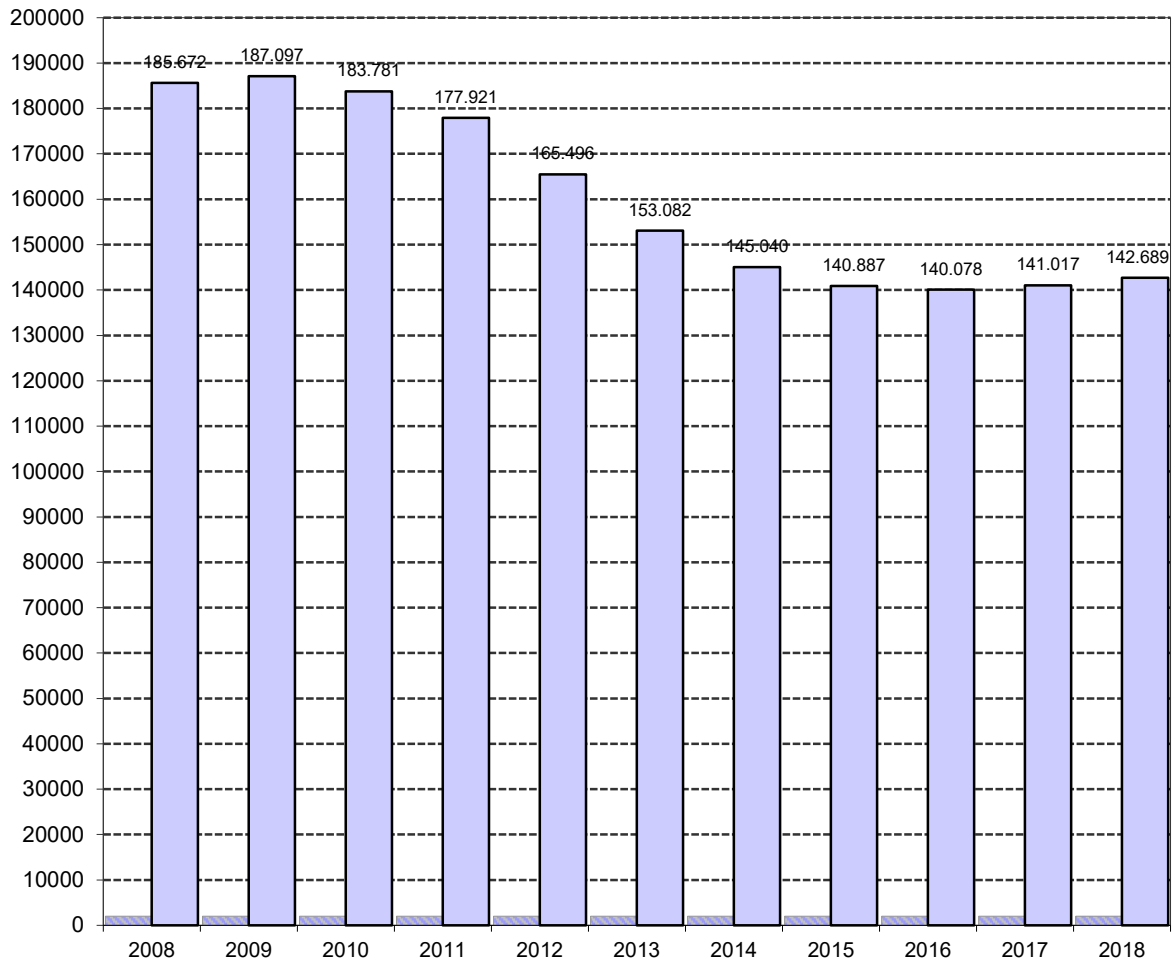
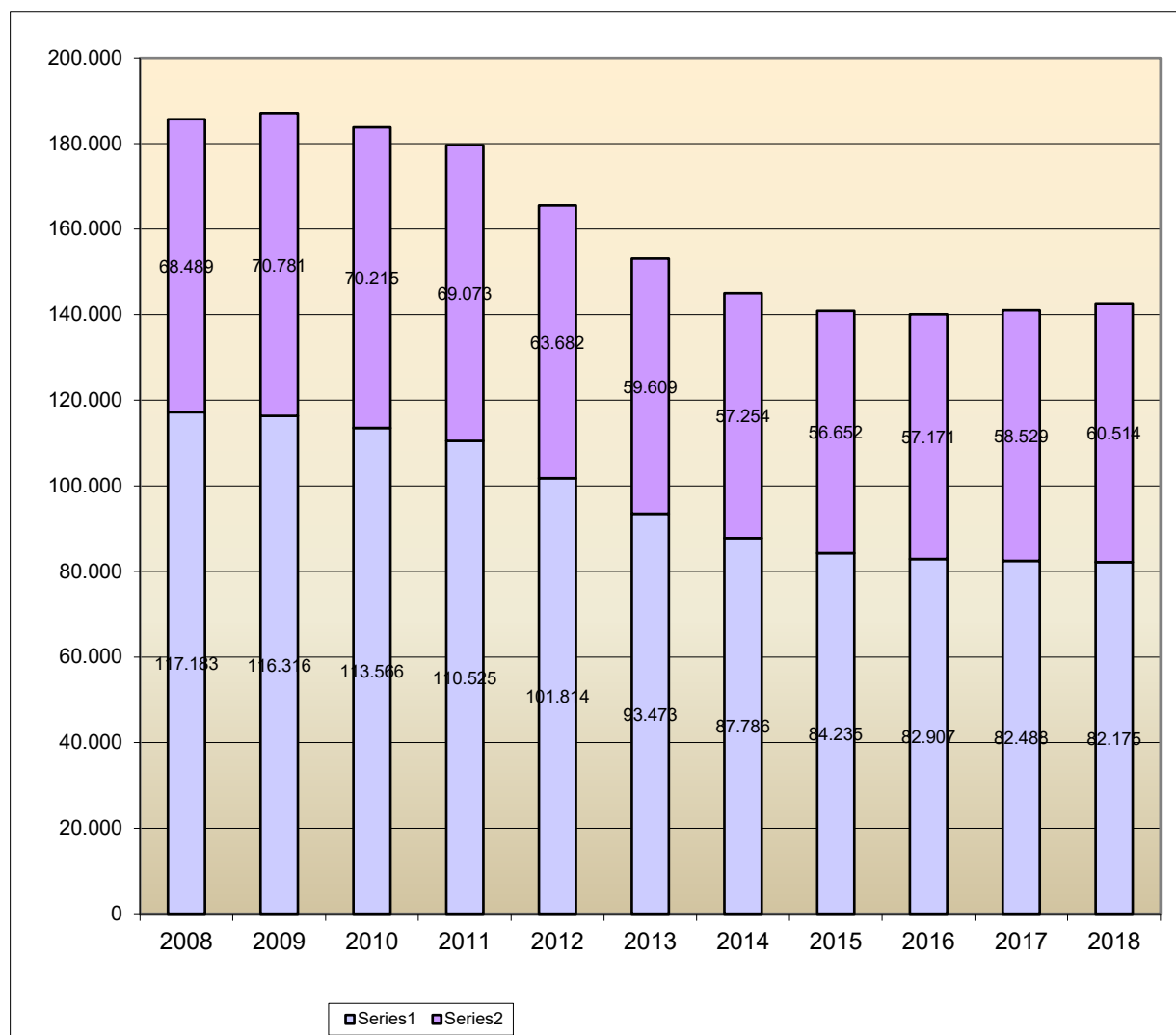


EVOLUCIÓ DE L'AFILIACIÓ 2008 - 2018



ANY	2008	2009	2010	2011	2012	2013	2014	2015	2016	2017	2018
AFILIATS	185.672	187.097	183.781	177.921	165.496	153.082	145.040	140.887	140.078	141.017	142.689
		0,77	-1,77	-3,19	-6,98	-7,50	-5,25	-2,86	-0,57	0,67	1,19

EVOLUCIÓ AFILIACIÓ PER GÈNERE 2008 - 2018



ANY	HOMES		DONES		TOTAL
2008	117.183	63,11	68.489	36,89	185.672
2009	116.316	62,17	70.781	37,83	187.097
2010	113.566	61,79	70.215	38,21	183.781
2011	110.525	61,54	69.073	38,46	179.598
2012	101.814	61,52	63.682	38,48	165.496
2013	93.473	61,06	59.609	38,94	153.082
2014	87.786	60,53	57.254	39,47	145.040
2015	84.235	59,79	56.652	40,21	140.887
2016	82.907	59,19	57.171	40,81	140.078
2017	82.488	58,50	58.529	41,50	141.017
2018	82.175	57,59	60.514	42,41	142.689

AFILIACIÓ PER FEDERACIÓ I GÈNERE

RAMS	SITUACIÓ A DESEMBRE 2018					
	HOMES	%	DONES	%	TOTAL	%
01 - CONSTRUCCIÓ-SERVEIS	8.669	60,86	5.574	39,14	14.243	9,98
03 - FSC	19.870	63,15	11.593	36,85	31.463	22,05
04 - SERVEIS	17.440	46,18	20.327	53,82	37.767	26,47
09 - EDUCACIÓ	2.856	29,98	6.669	70,02	9.525	6,68
13 - INDÚSTRIA	31.541	77,09	9.372	22,91	40.913	28,67
18 - SANITAT	1.696	19,74	6.896	80,26	8.592	6,02
55 - ACCIÓ JOVE	103	55,38	83	44,62	186	0,13
TOTALS	82.175	57,59	60.514	42,41	142.689	100,00

AFILIACIÓ UNIÓ TERRITORIAL I GÈNERE

UNIONS COMARCALS	SITUACIÓ A DESEMBRE 2018					
	HOMES	%	DONES	%	TOTAL	%
01 - BAIX LLOBREGAT	17.618	62,52	10.562	37,48	28.180	19,75
02 - BARCELONES	26.488	54,03	22.533	45,97	49.021	34,36
04 - V. OCCIDENTAL-CAT.CENT	12.108	60,46	7.917	39,54	20.025	14,03
05 - VORMAROS	8.949	60,04	5.956	39,96	14.905	10,45
GI - GIRONA	5.799	54,17	4.907	45,83	10.706	7,50
LL - LLEIDA	3.711	52,24	3.393	47,76	7.104	4,98
TA - TARRAGONA	7.502	58,85	5.246	41,15	12.748	8,93
TOTAL	82.175	57,59	60.514	42,41	142.689	100,00

AFILIACIÓ PER FEDERACIÓ I TRAM EDAT

FEDERACIONS	SITUACIÓ A DESEMBRE 2018						TOTAL
	EDAT <= 30	DE 31 A 40	DE 41 A 50	DE 51 A 60	MÉS DE 60	ALTRES	
01 - CONTRUCCIÓ-SERVEIS	357	1.838	4.246	5.570	2.232	0	14.243
03 - FSC	1.230	5.154	10.172	11.394	3.513	0	31.463
04 - SERVEIS	2.344	8.952	12.206	9.772	4.493	0	37.767
09 - EDUCACIÓ	435	1.661	2.600	3.247	1.582	0	9.525
13 - INDÚSTRIA	1.458	7.317	14.348	12.534	5.256	0	40.913
18 - SANITAT	527	1.528	2.416	3.002	1.119	0	8.592
55 - ACCIÓ JOVE	177	9	0	0	0	0	186
	6.528	26.459	45.988	45.519	18.195	0	142.689
	4,6	18,5	32,2	31,9	12,8	0,0	100,0

AFILIACIÓ PER UNIÓ TERRITORIAL I TRAM EDAT

UNIONS COMARCALS	SITUACIÓ A DESEMBRE 2018						TOTAL
	EDAT <= 30	DE 31 A 40	DE 41 A 50	DE 51 A 60	MÉS DE 60	ALTRES	
01 - BAIX LLOBREGAT	1.296	5.165	10.264	8.598	2.857	0	28.180
02 - BARCELONES	2.599	9.177	14.704	15.425	7.116	0	49.021
04 - V. OCCIDENTAL-CAT.CEN	646	3.604	6.815	6.554	2.406	0	20.025
05 - VORMAROS	598	2.687	4.897	4.898	1.825	0	14.905
GI - GIRONA	461	1.935	3.144	3.678	1.488	0	10.706
LL - LLEIDA	355	1.346	2.141	2.369	893	0	7.104
TA - TARRAGONA	573	2.545	4.023	3.997	1.610	0	12.748
TOTAL	6.528	26.459	45.988	45.519	18.195	0	142.689
PERCENTAGE TRAM/TOTAL	4,6	18,5	32,2	31,9	12,8	0,0	100,0

JOVES AFILIATS PER FEDERACIÓ I GÈNERE

RAMS	SITUACIÓ A DESEMBRE 2018					
	HOMES	%	DONES	%	TOTAL	%
01 - CONTRUCCIÓ-SERVEIS	225	63,03	132	36,97	357	5,47
03 - FSC	787	63,98	443	36,02	1.230	18,84
04 - SERVEIS	1.037	44,24	1.307	55,76	2.344	35,91
09 - EDUCACIÓ	86	19,77	349	80,23	435	6,66
13 - INDÚSTRIA	1.194	81,89	264	18,11	1.458	22,33
18 - SANITAT	131	24,86	396	75,14	527	8,07
55 - ACCIÓ JOVE	98	55,37	79	44,63	177	2,71
TOTALS	3.558	54,50	2.970	45,50	6.528	100,00

JOVES AFILIATS PER UNIÓ TERRITORIAL I GÈNERE

UNIONS COMARCALS	SITUACIÓ A DESEMBRE 2018					
	HOMES	%	DONES	%	TOTAL	%
01 - BAIX LLOBREGAT	849	65,51	447	34,49	1.296	19,85
02 - BARCELONES	1.315	50,60	1.284	49,40	2.599	39,81
04 - V. OCCIDENTAL-CAT.CEN	393	60,84	253	39,16	646	9,90
05 - VORMAROS	329	55,02	269	44,98	598	9,16
GI - GIRONA	207	44,90	254	55,10	461	7,06
LL - LLEIDA	162	45,63	193	54,37	355	5,44
TA - TARRAGONA	303	52,88	270	47,12	573	8,78
TOTAL	3.558	54,50	2.970	45,50	6.528	100,00

AFILIACIÓ CATALUNYA - DESEMBRE 2018 per Federacions / Unions Territorials

ORGANITZACIONS	BX.LLOB.-APAG	BCN	V.OCC- CC	VOMAROS	GIRONA	LLEIDA	TARRAGONA	TOTAL RAM	%fed/ti
01 - CONTRUCCIÓ- SERVEIS	2.701	5.372	1.687	1.234	1.331	449	1.469	14.243	9,98
03 - FSC	6.597	12.229	3.419	2.540	2.155	1.735	2.788	31.463	22,05
04 - SERVEIS	4.989	17.081	4.822	2.727	3.254	1.749	3.145	37.767	26,47
09 - EDUCACIÓ	1.516	3.138	1.334	952	863	961	761	9.525	6,68
13 - INDÚSTRIA	11.316	7.349	7.911	6.675	2.261	1.517	3.884	40.913	28,67
18 - SANITAT	1.030	3.811	825	752	832	672	670	8.592	6,02
55 - ACCIÓ JOVE	31	41	27	25	10	21	31	186	0,13
Total UNIÓ.....	28.180	49.021	20.025	14.905	10.706	7.104	12.748	142.689	
% uci/ tot inmi	19,75	34,36	14,03	10,45	7,50	4,98	8,93		

PENSIONISTES JUBILATS - DESEMBRE 2018 per Federacions/Unions Territorials

ORGANITZACIONS	BX.LLOB.-APAG	BCN	V.OCC- CC	VOMAROS	GIRONA	LLEIDA	TARRAGONA	TOTAL RAM	%fed/ti
01 - CONTRUCCIÓ- SERVEIS	142	242	97	71	63	28	116	759	10,45
03 - FSC	178	447	152	80	66	71	107	1.101	15,16
04 - SERVEIS	214	923	184	209	171	125	110	1.936	26,65
09 - EDUCACIÓ	100	328	110	96	53	37	60	784	10,79
13 - INDÚSTRIA	419	704	404	276	202	90	232	2.327	32,03
18 - SANITAT	39	146	65	32	21	21	33	357	4,91
55 - ACCIÓ JOVE	0	0	0	0	0	0	0	0	0,00
Total UNIÓ.....	1.092	2.790	1.012	764	576	372	658	7.264	
% uci/ tot inmi	15,03	38,41	13,93	10,52	7,93	5,12	9,06		

Criteri: S'inclou afiliació que ha sol.licitat baixa durant el trimestre però té els drets d'afiliació fins l'últim dia del trimestre en curs.



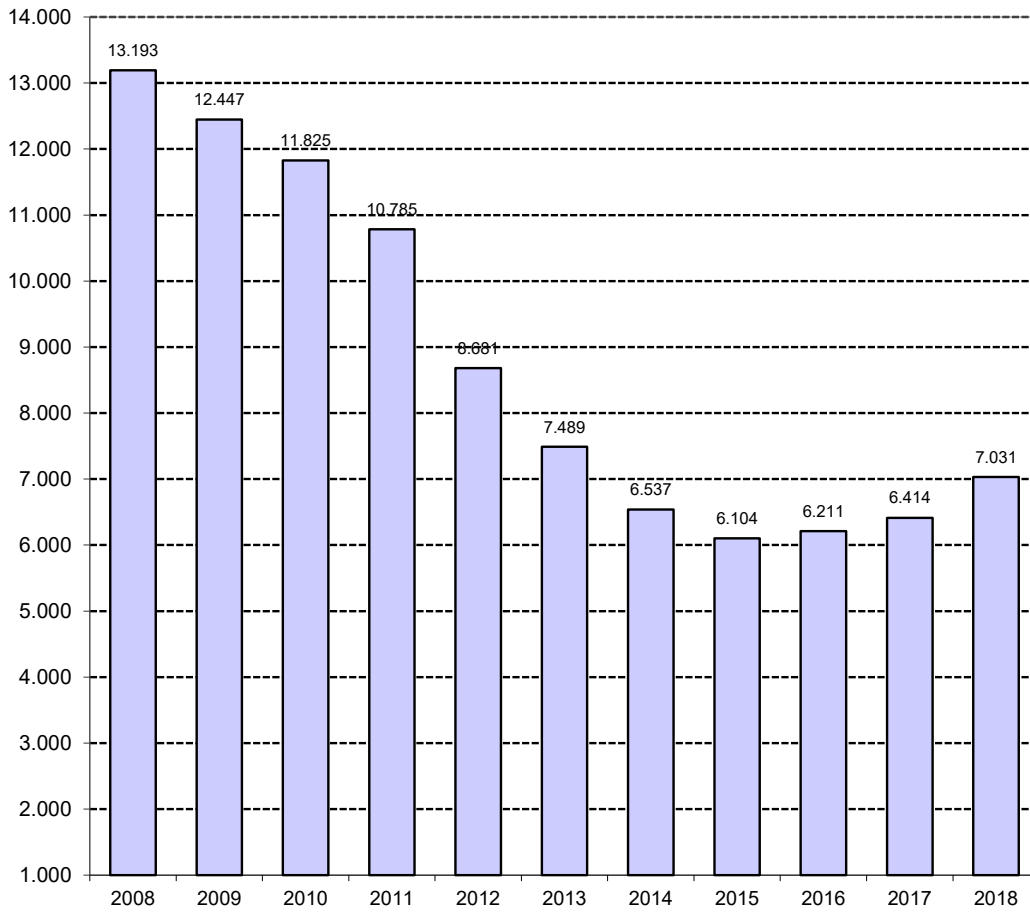
USC - UARC - UAT

AFILIACIÓ 2018. ALTES I BAIXES MENSUALS PER ORGANITZACIÓ

ORGANITZACIONS	gener			febrer			març			1R.TRIM.2018			abril			maig			juny			2N.TRIM.2018		
	altes	baixes	dif.	altes	baixes	dif.	altes	baixes	dif.	altes	baixes	dif.	altes	baixes	dif.	altes	baixes	dif.	altes	baixes	dif.	altes	baixes	dif.
01. CONSTRUCCIÓ-SERVEIS	164	245	-81	141	45	96	135	285	-150	440	575	-135	203	214	-11	185	34	151	133	255	-122	521	503	18
03. FSC	305	556	-251	340	114	226	278	296	-18	923	966	-43	284	429	-145	363	77	286	300	355	-55	947	861	86
04. SERVEIS	525	892	-367	394	264	130	397	464	-67	1.316	1.620	-304	683	568	115	454	124	330	413	560	-147	1.550	1.252	298
09. EDUCACIÓ	91	376	-285	54	24	30	57	68	-11	202	468	-266	75	157	-82	67	24	43	81	75	6	223	256	-33
13. INDÚSTRIA	333	708	-375	305	114	191	340	490	-150	978	1.312	-334	368	521	-153	387	91	296	297	452	-155	1.052	1.064	-12
18. SANITAT	114	171	-57	107	30	77	92	87	5	313	288	25	132	130	2	94	16	78	104	111	-7	330	257	73
55. ACCIÓ JOVE	0	4	-4	3	0	3	3	1	2	6	5	1	2	0	2	1	0	1	1	1	0	4	1	3
	1.532	2.952	-1.420	1.344	591	753	1.302	1.691	-389	4.178	5.234	-1.056	1.747	2.019	-272	1.551	366	1.185	1.329	1.809	-480	4.627	4.194	433
01. BAIX LLOBREGAT- APAG	278	487	-209	256	94	162	234	266	-32	768	847	-79	231	354	-123	299	40	259	255	315	-60	785	709	76
02. BARCELONÉS	569	1033	-464	506	241	265	478	552	-74	1.553	1.826	-273	709	732	-23	606	149	457	518	546	-28	1.833	1.427	406
04. V. OCCIDENTAL- CATCENTRA	200	465	-265	166	87	79	131	245	-114	497	797	-300	248	272	-24	177	51	126	150	194	-44	575	517	58
05. VORMAROS	148	315	-167	147	42	105	170	179	-9	465	536	-71	151	232	-81	160	27	133	118	208	-90	429	467	-38
09. U.I. GIRONA	121	264	-143	92	46	46	133	173	-40	346	483	-137	131	151	-20	122	43	79	107	246	-139	360	440	-80
33. U.I. LLEIDA	53	150	-97	53	29	24	48	82	-34	154	261	-107	102	102	0	55	14	41	70	110	-40	227	226	1
43. U.I. TARRAGONA	163	238	-75	124	52	72	108	194	-86	395	484	-89	175	176	-1	132	42	90	111	190	-79	418	408	10
																0			0					
TOTAL CATALUNYA	1.532	2.952	-1.420	1.344	591	753	1.302	1.691	-389	4.178	5.234	-1.056	1.747	2.019	-272	1.551	366	1.185	1.329	1.809	-480	4.627	4.194	433

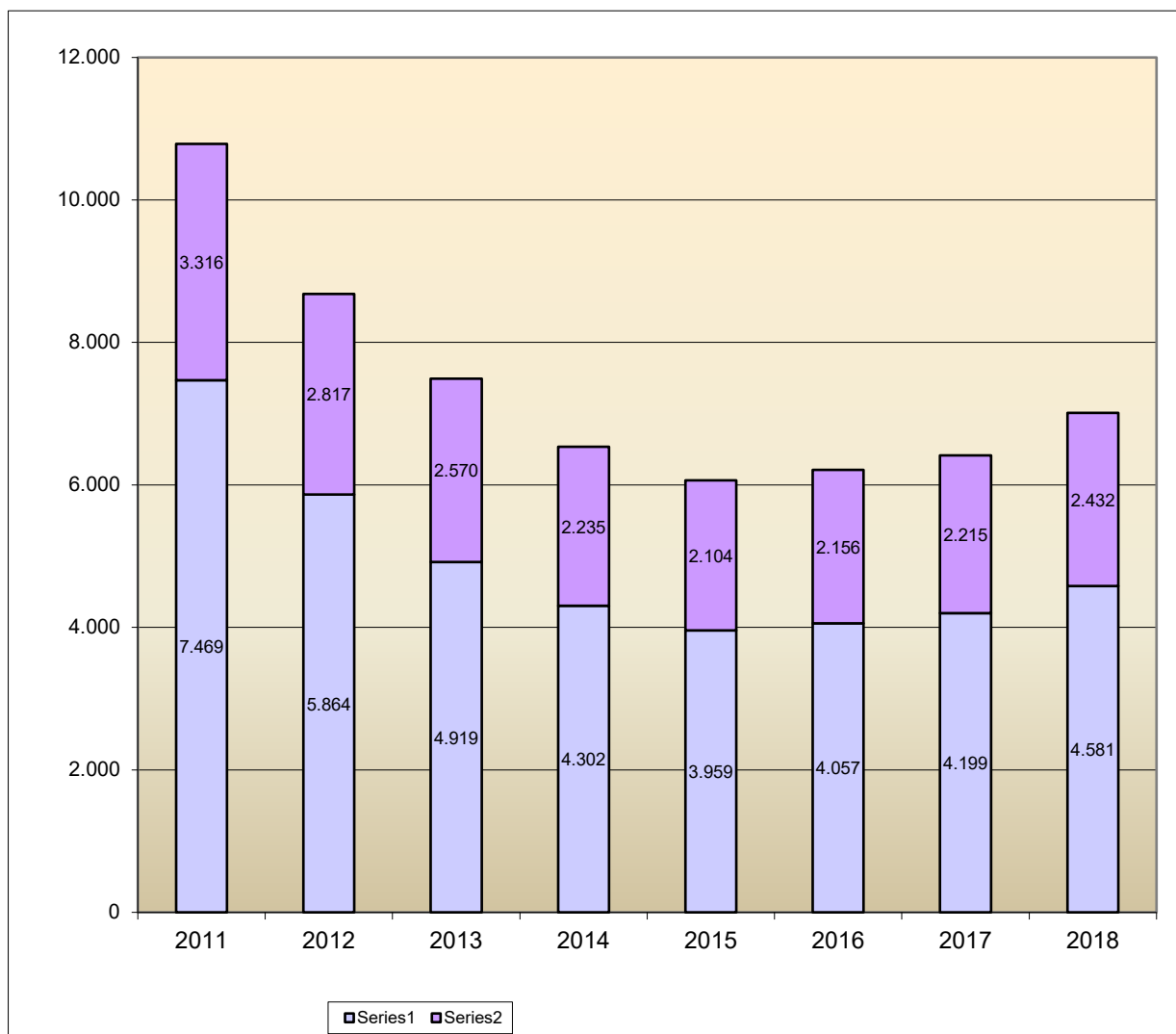
juliol			agost			setembre			3R. TRIM.2018			octubre			novembre			desembre			4T. TRIM.2018			total anual 2018						
altes	baixes	dif.	altes	baixes	dif.	altes	baixes	dif.	altes	baixes	dif.	altes	baixes	dif.	altes	baixes	dif.	altes	baixes	dif.	altes	baixes	dif.	altes	baixes	dif.	altes	baixes	dif.	
167	221	-54	78	11	67	142	251	-109	387	483	-96	241	153	88	213	26	187	162	228	-66	616	407	209	1.964	1.968	-4				F01. FCIS
368	486	-118	113	24	89	226	277	-51	707	787	-80	366	318	48	394	89	305	319	243	76	1.079	650	429	3.656	3.264	392				F03. FSC
560	645	-85	295	113	182	293	449	-156	1.148	1.207	-59	612	415	197	426	93	333	356	465	-109	1.394	973	421	5.408	5.052	356				F04. SERVEIS
87	157	-70	119	10	109	202	73	129	408	240	168	94	137	-43	75	17	58	194	60	134	363	214	149	1.196	1.178	18				F09. EDUCACIÓ
370	603	-233	160	28	132	260	401	-141	790	1.032	-242	445	313	132	432	185	247	302	377	-75	1.179	875	304	3.999	4.283	-284				F13. INDUSTRIA
205	130	75	40	6	34	101	101	0	346	237	109	232	95	137	102	19	83	73	89	-16	407	203	204	1.396	985	411				F18. SANITAT
3	3	0	1	0	1	7	1	6	11	4	7	11	1	10	1	0	1	5	2	3	17	3	14	38	13	25				F55. ACCIÓ JOVE
1.760	2.245	-485	806	192	614	1.231	1.553	-322	3.797	3.990	-193	2.001	1.432	569	1.643	429	1.214	1.411	1.464	-53	5.055	3.325	1.730	17.657	16.743	914				
365	426	-61	124	24	100	210	254	-44	699	704	-5	356	243	113	347	109	238	273	268	5	976	620	356	3.228	2.880	348				T01. BXL·LAPAG
759	808	-49	277	75	202	486	516	-30	1.522	1.399	123	761	549	212	630	103	527	546	522	24	1.937	1.174	763	6.845	5.826	1.019				T02. BARCELONÈS
197	293	-96	64	20	44	126	197	-71	387	510	-123	213	174	39	181	52	129	191	157	34	585	383	202	2.044	2.207	-163				T04. VOC.-CATC
145	249	-104	81	18	63	114	183	-69	340	450	-110	199	168	31	191	37	154	140	185	-45	530	390	140	1.764	1.843	-79				T05. VORMAROS
102	169	-67	120	13	107	133	132	1	355	314	41	202	113	89	111	94	17	77	130	-53	390	337	53	1.451	1.574	-123				GI. GIRONA
59	98	-39	47	11	36	70	95	-25	176	204	-28	99	69	30	57	10	47	52	51	1	208	130	78	765	821	-56				LL. LLEIDA
133	202	-69	93	31	62	92	176	-84	318	409	-91	171	116	55	126	24	102	132	151	-19	429	291	138	1.560	1.592	-32				TA. TARRAGONA
1.760	2.245	-485	806	192	614	1.231	1.553	-322	3.797	3.990	-193	2.001	1.432	569	1.643	429	1.214	1.411	1.464	-53	5.055	3.325	1.730	17.657	16.743	914				

EVOLUCIÓ DE L'AFILIACIÓ INMIGRANT 2008 - 2018



ANY	2008	2009	2010	2011	2012	2013	2014	2015	2016	2017	2018
MMIGRANTS	13.193	12.447	11.825	10.785	8.681	7.489	6.537	6.104	6.211	6.414	7.031
% INCREM		-5,65	-5,00	-8,79	-19,51	-13,73	-12,71	-6,62	1,75	3,27	9,62

EVOLUCIÓ AFILIACIÓ INMIGRANT PER GÈNERE 2011 - 2018



ANY	HOMES		DONES		TOTAL
2011	7.469	69,25	3.316	30,75	10.785
2012	5.864	67,55	2.817	32,45	8.681
2013	4.919	65,68	2.570	34,32	7.489
2014	4.302	65,81	2.235	34,19	6.537
2015	3.959	65,30	2.104	34,70	6.063
2016	4.057	65,30	2.156	34,70	6.213
2017	4.199	65,47	2.215	34,53	6.414
2018	4.581	65,32	2.432	34,68	7.013

AFILIACIÓ INMIGRANT FEDERACIÓ I GÈNERE

RAMS	SITUACIÓ A DESEMBRE 2018					
	HOMES	%	DONES	%	TOTAL	%
01 - CONSTRUCCIÓ-SERVEIS	914	69,19	407	30,81	1.321	18,84
03 - FSC	710	70,65	295	29,35	1.005	14,33
04 - SERVEIS	1.272	54,62	1.057	45,38	2.329	33,21
09 - EDUCACIÓ	121	41,87	168	58,13	289	4,12
13 - INDÚSTRIA	1.517	84,18	285	15,82	1.802	25,70
18 - SANITAT	46	17,42	218	82,58	264	3,76
55 - ACCIÓ JOVE	1	33,33	2	66,67	3	0,04
TOTALS	4.581	65,32	2.432	34,68	7.013	100

AFILIACIÓ INMIGRANT UNIÓ TERRITORIAL I GÈNERE

UNIONS COMARCALS	SITUACIÓ A DESEMBRE 2018					
	HOMES	%	DONES	%	TOTAL	%
01 - BAIX LLOBREGAT	754	69,11	337	30,89	1.091	15,56
02 - BARCELONES	1.327	55,62	1.059	44,38	2.386	34,02
04 - V. OCCIDENTAL-CAT.CENTRAL	538	72,51	204	27,49	742	10,58
05 - VORMAROS	464	72,39	177	27,61	641	9,14
GI - GIRONA	517	67,67	247	32,33	764	10,89
LL - LLEIDA	413	76,62	126	23,38	539	7,69
TA - TARRAGONA	568	66,82	282	33,18	850	12,12
TOTAL	4.581	65,32	2.432	34,68	7.013	100,00

AFILIACIÓ INMIGRANT FEDERACIÓ I TRAM EDAT

FEDERACIONS	SITUACIÓ A DESEMBRE 2018						
	EDAT <= 30	DE 31 A 40	DE 41 A 50	DE 51 A 60	MÉS DE 60	ALTRES	TOTAL
01 - CONSTRUCCIÓ-SERVEIS	73	318	511	319	100	0	1.321
03 - FSC	91	321	375	182	36	0	1.005
04 - SERVEIS	321	873	774	300	61	0	2.329
09 - EDUCACIÓ	16	61	86	81	45	0	289
13 - INDÚSTRIA	145	527	720	336	74	0	1.802
18 - SANITAT	25	78	88	55	18	0	264
55 - ACCIÓ JOVE	2	1	0	0	0	0	3
	673	2.179	2.554	1.273	334	0	7.013
	9,6	31,1	36,4	18,2	4,8	0,0	100,0

AFILIACIÓ INMIGRANT UNIÓ TERRITORIAL I TRAM EDAT

UNIONS COMARCALS	SITUACIÓ A DESEMBRE 2018						
	EDAT <= 30	DE 31 A 40	DE 41 A 50	DE 51 A 60	MÉS DE 60	ALTRES	TOTAL
01 - BAIX LLOBREGAT	100	349	406	200	36	0	1.091
02 - BARCELONES	278	814	783	404	107	0	2.386
04 - V. OCCIDENTAL-CAT.CENTRAL	67	221	287	134	33	0	742
05 - VORMAROS	72	211	218	106	34	0	641
GI - GIRONA	49	208	278	170	59	0	764
LL - LLEIDA	35	143	256	88	17	0	539
TA - TARRAGONA	72	233	326	171	48	0	850
TOTAL	673	2.179	2.554	1.273	334	0	7.013
PERCENTAGE TRAM/TOTAL	9,6	31,1	36,4	18,2	4,8	0,0	100,0

AFILIACIÓ INMIGRANT - DESEMBRE 2018 per Federacions/Unions Territorials

ORGANITZACIONS	BX.LLOB.-APAG	BCN	V.OCC- CC	VOMAROS	GIRONA	LLEIDA	TARRAGONA	TOTAL RAM	%fed/ti
01 - CONSTRUCCIÓ-SERVEIS	214	388	157	128	218	64	152	1.321	18,84
03 - FSC	240	379	59	59	90	80	98	1.005	14,33
04 - SERVEIS	213	1.096	254	131	236	60	339	2.329	33,21
09 - EDUCACIÓ	39	185	25	17	10	4	9	289	4,12
13 - INDÚSTRIA	340	222	223	278	185	322	232	1.802	25,70
18 - SANITAT	44	116	23	28	25	9	19	264	3,76
55 - ACCIÓ JOVE	1	0	1	0	0	0	1	3	0,04
Total UNIÓ.....	1.091	2.386	742	641	764	539	850	7.013	
% uci/ tot inmi	15,56	34,02	10,58	9,14	10,89	7,69	12,12		

Criteri: S'inclou afiliació que ha sol.licitat baixa durant el trimestre, però té els drets d'afiliació fins l'últim dia del trimestre.